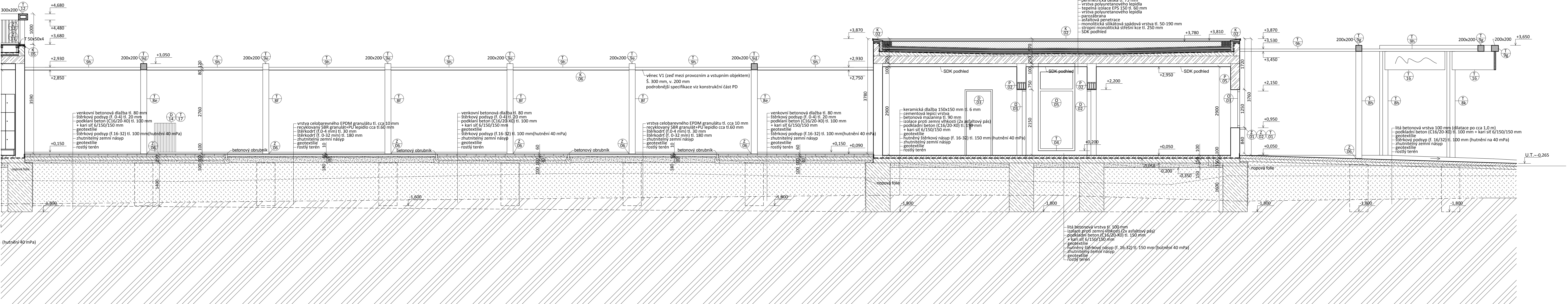


ŘEZ D-D', E-E' (1/2)
MĚŘITKO 1:50

ŘEZ D-D'



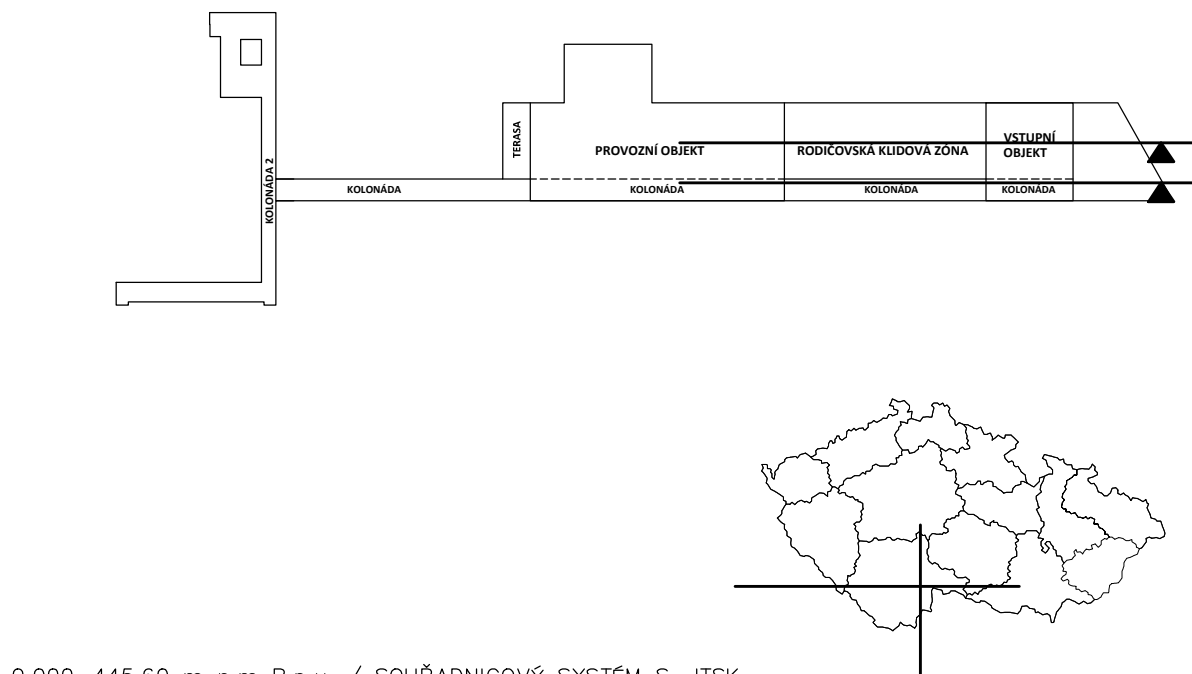
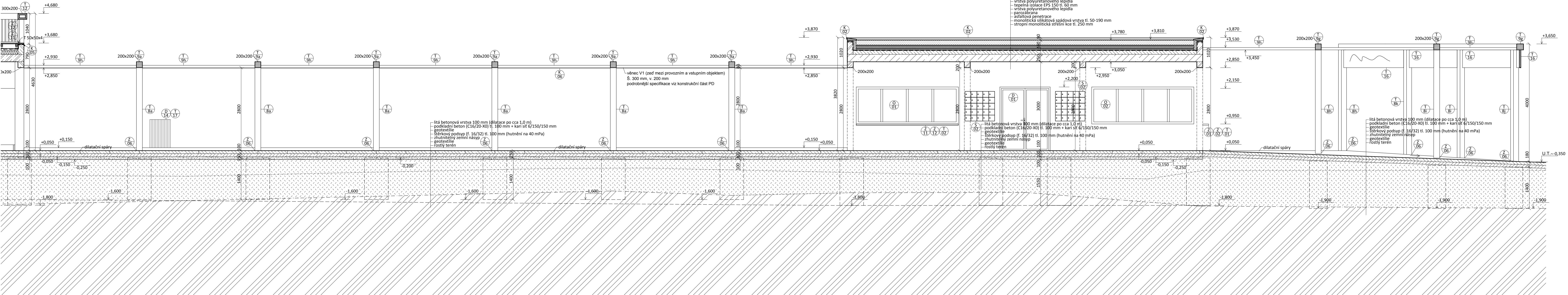
LEGENDA:

- NOSNÉ ZDIVO Z KERAMICKÝCH TVÁŘNIC TL. 300 mm
- NENOSNÉ ZDIVO Z POROBETONU TL. 50, 75, 125 a 150 mm
- ŽELEZOBETONOVÉ KONSTRUKCE
- KONSTRUKCE Z PROSTÉHO BETONU
- LITÁ BETONOVÁ VRSTVA TL. 100/120 mm
- SUBSTRÁT STŘEŠNÍ EXTENZVNÍ TL. 80 - 280 mm
- TEPELNÁ IZOLACE EPS, IZOLAČNÍ SPÁDOVACÍ KLÍNY
- KONSTRUKCE Z TEPELNÉ UPRÁVENÉHO DŘEVA
- STĚNKOVÉ NÁSPY
- ZÁSPY A NÁSPY Z DOBRÉ HUTNITELNÝCH MATERIÁLŮ
- ROSTLÝ TERÉN
- HYDROIZOLACE
- PŮVODNÍ TERÉN
- HRUBÉ TERÉNNÍ ÚPRAVY

POZN.:

- ZÁKLADOVÉ PASY BUDOU TVOŘENY PROSTÝM BETONEM (C16/20-X0)
- ZÁKLADOVÉ PATKY DO ÚROVNĚ -0,800 BUDOU ŽB (VIZ KONSTRUKČNÍ ČÁST), ZBYTEK BUDE TVOŘIT PROSTÝ BETON (C16/20-X0)
- PODKLADNÍ BETON BUD. Z BETONU C16/20-X0 S KARI SÍTI Ø6x150/150 mm, PŘI STROVÁNÍ S PŘESNOSTÍ MIN. 300 mm
- ZÁKLADY PRO JEDNOTLIVÉ PRVKY (BALANČNÍ PRVKY, TRAMPOLINŮ) BUDOU ZHOTOVĚNY DLE POKYNŮ VYBRANÉHO ZHOTOVITELE, KTERÝ PŘEDLOŽÍ DÍLENSKOU DOKUMENTACI
- IZOLACE PROTI ZEMNÍ VHLIKOSTI BITUMENOVÁ MIN TL. 4 mm (ASFALTOVÝ PÁS S FUNKČÍ OCHRANY PROTI RADONU) NATAVENÝ NA PODKLADNÍM BETONU
- PROSTUPY HYDROIZOLACI BUDOU PO OSAZENÍ POTRUBÍ NEBO KABELŮ ŘÁDNĚ DOTESNĚNY
- VNITŘNÍ OMÍTKY BUDOU TVOŘENY MOC BÍLÉ BARVY
- PROSTUPY PRO ROZVODY INSTALACÍ A SÍTI JE NUTNÉ DOMLUVIT S PŘÍSLUŠNÝMI ŘEMESLY
- VEŠKERÉ SDK KCE BUDOU S VODĚODOLNOU ÚPRAVOU DO MOKRÉHO PROSTŘEDÍ
- V MÍSTECH, KDE PATKY SLOUPŮ PERGOLY NEDOSAHUJÍ VŠKY PODKLADNÍHO BETONU, NUTNÉ PATKY PŘIBĚTOVNOVAT NA DANOU VÝŠKU
- VNITŘNÍ OMÍTKY BUDOU TVOŘENY JÁDROVOU OMÍTKOU + PERLINKA, FINÁLNÍ VRSTVOU BUDE SILIKÁTOVÁ PROBARVENÁ OMÍTKA BÍLÉ BARVY/BETONOVÁ STĚRKA
- HYDROIZOLACE V MOKRÝCH PROVOZECÍCH BUDOU VYTÁŽENY 150 mm NAD PODLAŽÍ, VE SPŘECHÁCH DO VÝŠKY 2100 mm
- VEŠKERÉ VENKOVNÍ DŘEVĚNÉ KCE BUDOU Z TEPELNĚ UPRÁVENÉHO BOROVICOVÉHO DŘEVA
- DILATAČNÍ SPÁRY V LITÉ BETONOVÉ VRSTVĚ KRESLENY POUZE ORIENTAČNĚ, PŘESNĚJI POPSANY VIZ D.0013 ÚPRAVY VNĚJŠÍCH PLOCH

ŘEZ E-E'



0,000=445,60 m n.m. B.p.v. / SOUŘADNICOVÝ SYSTÉM S-JTSK

REVIZE	POPIS REVIZE	DATUM	POZNÁMKA

Děnatel projekt: C.O.D.E., s.r.o. PARDUBICE Computer Design ICO 492 88 960 tel. 466 053 111; fax 466 053 125				Zpracovatel část:	
PROJEKTANT	VYPRACOVAL	VYPRACOVAL	KONTROLOVAL	ČÍSLO ZAKÁZKY	202001500
Bc. David Meduna			Ing. Viktor Meduna	POČET FORMÁTŮ	12x A4
INVESTOR				DATUM	04/2020
Mesto Teboř, Pátekovo nám. 46/II, 379 01 Teboř				MĚŘITKO	1:50
Jméno spoluzodpovědného				Stupeň dokumentace	
Rozšíření wellness centra lázni Aurora				DPS	
TŘEBŮN				Č. KOPIE	
SO 03 NADZEMNÍ OBJEKTY				Č. PRÍLOHY	
Architektonicko-stavební řešení				D	
ŘEZ D-D', E-E' (1/2)				1.008A	